



YAŞMAK HOTEL COLLECTION MİSAFİR BİLGİLENDİRMELERİ

.....

YAŞMAK HOTEL COLLECTION GUEST INFORMATION

RAPOR İÇERİĞİ

1. Yaşmak Hotel Collection İstanbul'daki Eviniz

- Yaşmak Hotel Collection otelleri tanıtımı

2. Bölge Doğal Yaşam Alanları

- Florya Atatürk Ormanı
- Göztepe Tabiat Parkı
- Gülhane Parkı
- Maçka Demokrasi Parkı

3. İstanbul Endemik Bitki Haritası

4. Fotoğrafları Bulunan 14 Endemik İstanbul Bitkisi

5. Kültürel Miras

6. İstanbul Metro Haritası

7. İstanbul Bisiklet Haritası

8. Toplu Taşıma Güzergahı

9. İETT İle Ulaşım

- Sabiha Gökçen Havaalanı
- İstanbul Havaalanı

10. Havaist İle Ulaşım

11. İspark Bisiklet ve Scooter

12. Avlaklar Haritası

13. İstanbul'da Balık Tutulacak Alanlar ve Zamanları

REPORT CONTENT

1. Welcome to Your Home in Istanbul

- Introduction of Yaşmak Hotel Collection hotels

2. Region Natural Habitats

- Florya Atatürk Forest
- Göztepe Nature Park
- Gülhane Park
- Maçka Democracy Park

3. Istanbul Endemic Plant Map

4. 14 Endemic Istanbul Plants with Photos

5. Cultural Heritage

6. Istanbul Metro Map

7. Istanbul Bicycle Map

8. Public Transport Route

9. Transportation with IETT

- Sabiha Gökçen Airport
- İstanbul Airport

10. Transportation with Havaist

11. Ispark Bicycle and Scooter

12. Avlaklar Map

13. Fishing Areas and Times in Istanbul



YAŞMAK HOTEL COLLECTION İSTANBUL'DAKİ EVİNİZ

50 yılı aşkın tecrübesi ve geleneksel Türk Misafirperverliğine hizmet etme misyonu ile Yasmak Hotel Collection, kendinizi evinizde gibi hissetmenizi sağlayacaktır. Amacımız nihai ve sürdürülebilir misafir memnuniyetidir. Farklı otel konseptlerimiz ve hizmet ayrıcalıklarımızla Yasmak Hotel Collection, tarihi yarımada'nın ve İstanbul'un kalbinde yer almanın gururunu taşıyor. Yasmak Hotel Collection, eşsiz konumu, kalifiye personeli ve profesyonel hizmetiyle, tatil konaklaması arayan misafirleri ağırlamakta, etkinlik ve organizasyonlara ev sahipliği yapmak için düzenlemeler yapmaktadır.



WELCOME TO YOUR HOME IN ISTANBUL

With over 50 years of experience and the mission of serving the traditional Turkish Hospitality, Yasmak Hotel Collection will make you feel like you are at home. Our aim is ultimate and sustainable guest satisfaction. With our different hotel concepts and service privileges, Yasmak Hotel Collection has the pride of being located in the heart of the historical peninsula and Istanbul. Yasmak Hotel Collection, with its unique location, qualified staff and professional service, hosts the guests looking for holiday accommodations and provides arrangements for hosting events and organizations.



BÖLGE DOĞAL YAŞAM ALANLARI / REGION NATURAL HABITATS

İstanbul'un her biri birer çölde vaha etkisine sahip olan ve adeta cennetten bir köşe gibi saklı kalan ormanları, tabiat parkları ve dillere destan adaları İstanbulluları huzur ve mutluluğa davet ediyor.

Istanbul's forests, nature parks and legendary islands, each of which have the effect of an oasis in the desert and remain hidden like a corner of heaven, invite Istanbulites to peace and happiness.

FLORYA ATATÜRK ORMANI / FLORYA ATATÜRK FOREST



Mustafa Kemal Atatürk'ün isteğiyle oluşturulan Florya Atatürk Ormanı, İstanbul'un en büyük yeşil alanları arasındadır. Florya'da eski adıyla Ayastefanos Mezarlığı'nın bulunduğu alana, çam ağaçları dikilerek buraya Atatürk Korusu adı verildi.

Florya Atatürk Ormanı'nın ağaçlandırılmasına ise 1936 yılında başlandı. Fransız mimar ve şehir plancısı Henri Prost, planlaması için ilk projeyi hazırladı. Mustafa Kemal Atatürk'ün talimatıyla görev alan Prost, İstanbul için Yenikapı'dan Florya'ya kadar yeşil ağırlıklı ve modern tasarımlar içeren bir kent planı oluşturdu.

Adres: Basıncıköy Yolu üzeri, Bakırköy / İstanbul

Florya Atatürk Forest, established at the request of Mustafa Kemal Atatürk, is among the largest green areas of Istanbul. Pine trees were planted in the area where the previous Ayastefanos Cemetery was once located in Florya and the area was named Atatürk Grove.

Afforestation of Florya Atatürk Forest started in 1936. Henri Prost, French architect and city planner, created the initial project for its design. Under the directions of Mustafa Kemal Atatürk, Prost developed a city plan for Istanbul that featured contemporary designs from Yenikapı to Florya with lots of green spaces.

Address: Basıncıköy Yolu üzeri, Bakırköy / İstanbul

GÖZTEPE TABİAT PARKI / GÖZTEPE NATURE PARK



Göztepe Tabiat Parkı, İstanbul şehir merkezine 21,5 kilometre uzaklıkta, Beykoz merkezine 8 kilometre uzaklıktadır. Tabiat Parkı ile Kavacık arası uzaklık ise 3,6 kilometredir. 2013 yılında ilan edilen Göztepe Tabiat Parkı, yaklaşık 59 hektar alana ve zengin bir flora ve fauna varlığına sahiptir. Genellikle ibreli meşcerelerden oluşan alanda hâkim ağaç türü sahil çamıdır.

Adres: Fatih Sultan Mehmet Cad. 34830 Beykoz / İstanbul

Göztepe Nature Park is located at a distance of 21.5 kilometres from the city centre of İstanbul and 8 kilometres from the centre of Beykoz. The distance between the Nature Park and Kavacık is 3.6 kilometres. Göztepe Nature Park, the opening of which was announced in 2013, has an area of approximately 59 hectares with a rich flora and fauna presence. Maritime pine is the predominant tree species in the area which mostly consists of coniferous trees.

Address: Fatih Sultan Mehmet Cad. 34830 Beykoz / İstanbul

GÜLHANE PARKI / GULHANE PARK



Osmanlı Devleti'nde Topkapı Sarayı'nın dış bahçesi olarak kullanılan ve içinde barındırdığı güllerden adını alan tarihi bir mekan olan Gülhâne Parkı, 1912 yılında park haline getirilerek halkın hizmetine açıldı. Günlük ziyaretçi kapasitesi 15 bin 600'dür.

Adres : Eminönü Fatih / İstanbul

Gülhâne Park, a historical place used as the outer garden of Topkapı Palace in the Ottoman Empire and named after the roses it contains, was turned into a park in 1912 and opened to public service. Daily visitor capacity is 15,600.

Address : Eminönü Fatih / İstanbul

MAÇKA DEMOKRASİ PARKI / MAÇKA DEMOCRACY PARK



Maçka Demokrasi Parkı, İstanbul'da, Dolmabahçe Vadisi'nde yer alır. Dolmabahçe, Maçka, Nişantaşı ve Harbiye arasındaki geniş bir alanı kaplar. Parkın Nişantaşı girişinden içeride iki spor aletleri parkı, iki çocuk oyun alanı, iki kahvehane ve lokanta, bir yapay ada ve iç içe toplam dokuz yapay havuz bulunmaktadır. Özellikle günbatımında ve karlı havalarda amatör ve profesyonel fotoğrafçıların sıkça uğradığı yerlerinden biridir. Maçka Demokrasi Parkı, bitki örtüsü bakımından zengin parklardan biridir. Parkta Ihlamur, Kavak, Gürgen, Kestane, Meşe, Akasya, Çınar, Şimşir, Kızılağaç, Ceviz ve Dışbudak ağaçlarının dışında yüzlerce çeşit bitki bulunur.

Adres : Şişli / İstanbul

Maçka Democracy Park is located in the Dolmabahçe Valley in Istanbul. It covers a large area between Dolmabahçe, Maçka, Nişantaşı and Harbiye. Inside the Nişantaşı entrance of the park, there are two sports equipment parks, two children's playgrounds, two coffee houses and restaurants, an artificial island and a total of nine artificial pools. Maçka Democracy Park is one of the parks rich in vegetation. In addition to Linden, Poplar, Hornbeam, Chestnut, Oak, Acacia, Sycamore, Boxwood, Alder, Walnut and Ash trees, there are hundreds of different kinds of plants in the park.

Address : Şişli / İstanbul

ISTANBUL ENDEMIC PLANT MAP

Endemic plants are species that are distributed only in certain regions of the earth. Endemic plants may be specific to a mountain, an island, a country, or a flora region anywhere on a continent.

Istanbul has 56 endemic plant species. Recognizing, protecting and expanding their distribution areas is of great importance for the continuation of biological diversity.



FOTOĞRAFLARI BULUNAN 14 ENDEMİK İSTANBUL BİTKİSİ

14 ENDEMIC ISTANBUL PLANTS WITH PHOTOS



Asperula littoralis –
Kum belumotu



Cirsium byzantinum –
Hoşkangal



Centaurea hermanii –
Peygamber çiçeği



*Colchicum
micranthum* – Narin
acııdem



Centaurea kilaea –
Kilyosdüğmesi



Crocus pestalozzae –
Ümraniye çiğdemi



Cephalaria tuteliana –
Sultan pelemiri



*Euphorbia
amygdaloides* –
Zerena, Sütleğen

FOTOĞRAFLARI BULUNAN 14 ENDEMİK İSTANBUL BİTKİSİ

14 ENDEMIC ISTANBUL PLANTS WITH PHOTOS



Asperula littoralis –
Kum belumotu



Linum tauricum
subsp. bospori –
Boğaziçi keteni



Centaurea hermanii –
Peygamber çiçeği



Symphytum
pseudobulbosum –
Karakafes otu



Cephalaria tuteliana –
Sultan pelemiri



Verbascum degenii –
Riva siğirkuyruğu



KÜLTÜREL MİRAS

Kültürel miras, bir toplumun üyelerine ortak geçmişlerini anlatan, aralarındaki dayanışma ve birlik duygularını güçlendiren bir hazinedir. İnsanların tarih boyunca biriktirdikleri deneyimlerin ve geleneklerin devamlılığını, geleceğin doğru kurulmasını sağlar. Kültürel miras ona miras niteliğini veren evrensel değerlerin yanında gençlere yeni öğrenme ve gelişme fırsatları sunduğu, insanlara güzel duygular ve sıcak anılar yaşattığı, yaratıcılığı ve keşfetme güdüsünü beslediği, dünyaya ve hayata bakışımıza derinlik kattığı ve hepimizin geçmişimizden öğrenecek çok şeyimiz olduğu için korunmalıdır. Kültürel miras; kimliğimizle, kültürümüzle, tarihimizle ilgili somut ve soyut değerlerin tümüdür. Tarihi kentler ve dokular, kültürel peyzajlar, anıtsal yapılar, arkeolojik alanlar, kadar dil, gelenek, dans, müzik, ritüeller gibi yaşayan ama somut olmayan değerler de kültürel mirası oluşturur.



CULTURAL HERITAGE

Cultural heritage is a treasure that tells the members of a society about their common past and strengthens the feelings of solidarity and unity among them. It ensures the continuity of the experiences and traditions that people have accumulated throughout history and the correct establishment of the future. In addition to the universal values that give it the quality of heritage, cultural heritage should be protected because it offers new learning and development opportunities to young people, gives people good emotions and warm memories, nourishes creativity and the instinct of discovery, adds depth to our perspective on the world and life, and we all have a lot to learn from our past. Cultural heritage; It is all the concrete and abstract values related to our identity, culture and history. Historical cities and textures, cultural landscapes, monumental buildings, archaeological sites, as well as living but intangible values such as language, tradition, dance, music and rituals, constitute cultural heritage.

KÜLTÜREL MİRAS

Geçmişle bugün arasında bağlantı kurarak, içinde yaşanılan kültüre ve dünyaya bir temel oluşturur ve geleceğin oluşturulmasında sağlam bir referans verirken manevi anlamda da insan hayatlarını zenginleştirir. Anıt eserler üzerine odaklanan bir tanım ve koruma anlayışından, çok daha kapsayıcı ve insana ait tüm kültürel değerleri içeren bir kültürel miras anlayışına ulaşılmıştır. Bugünün, insan hakları, kültürel çeşitlilik ve eşitlik vurgusu kültürel mirasla ilgili tanımlara ve dokümanlar için temel tanımlardır. Bugünün, insan hakları, kültürel çeşitlilik ve eşitlik vurgusu kültürel mirasla ilgili tanımlara ve dokümanlar için temel tanımlardır. Günümüzde, UNESCO, ICOMOS ve benzeri uluslararası kurumlar, organizasyonlar tarafından hazırlanan sözleşmelerde, uluslararası hukuk metinlerinde ya da ulusal düzeyde kullanılan yasalarda ve yönergelerde kullanılan kültürel miras kategorileri şunlardır:

1. Somut Kültürel Miras

- Taşınır Kültürel Miras (tablolar, heykeller, sikkeler, el yazmaları, arkeolojik eserler vs.)
- Taşınmaz Kültürel Miras (anıtlar, arkeolojik sitler, tarihi kent dokuları vs.)

2. Sualtı Kültürel Mirası (batıklar, sualtı kalıntıları ve kentleri)

3. Somut Olmayan Kültürel Miras (sözlü gelenekler, gösteri sanatları, ritüeller vs)

4. Doğal Miras (kültürel boyutu olan doğal sitler, kültürel peyzajlar gibi, fiziki, biyolojik ve jeolojik formasyonlar vs.)



CULTURAL HERITAGE

By establishing a connection between the past and the present, it creates a basis for the culture and world we live in, provides a solid reference in the creation of the future, and enriches people's lives spiritually. From a definition and conservation approach focusing on monuments, a much more comprehensive understanding of cultural heritage has been reached that includes all human cultural values. Today's emphasis on human rights, cultural diversity and equality are fundamental definitions for definitions and documents related to cultural heritage. Today's emphasis on human rights, cultural diversity and equality are fundamental definitions for definitions and documents related to cultural heritage. Today, the cultural heritage categories used in conventions, international law texts or laws and directives used at national level by UNESCO, ICOMOS and similar international institutions and organizations are as follows:

1. Tangible Cultural Heritage

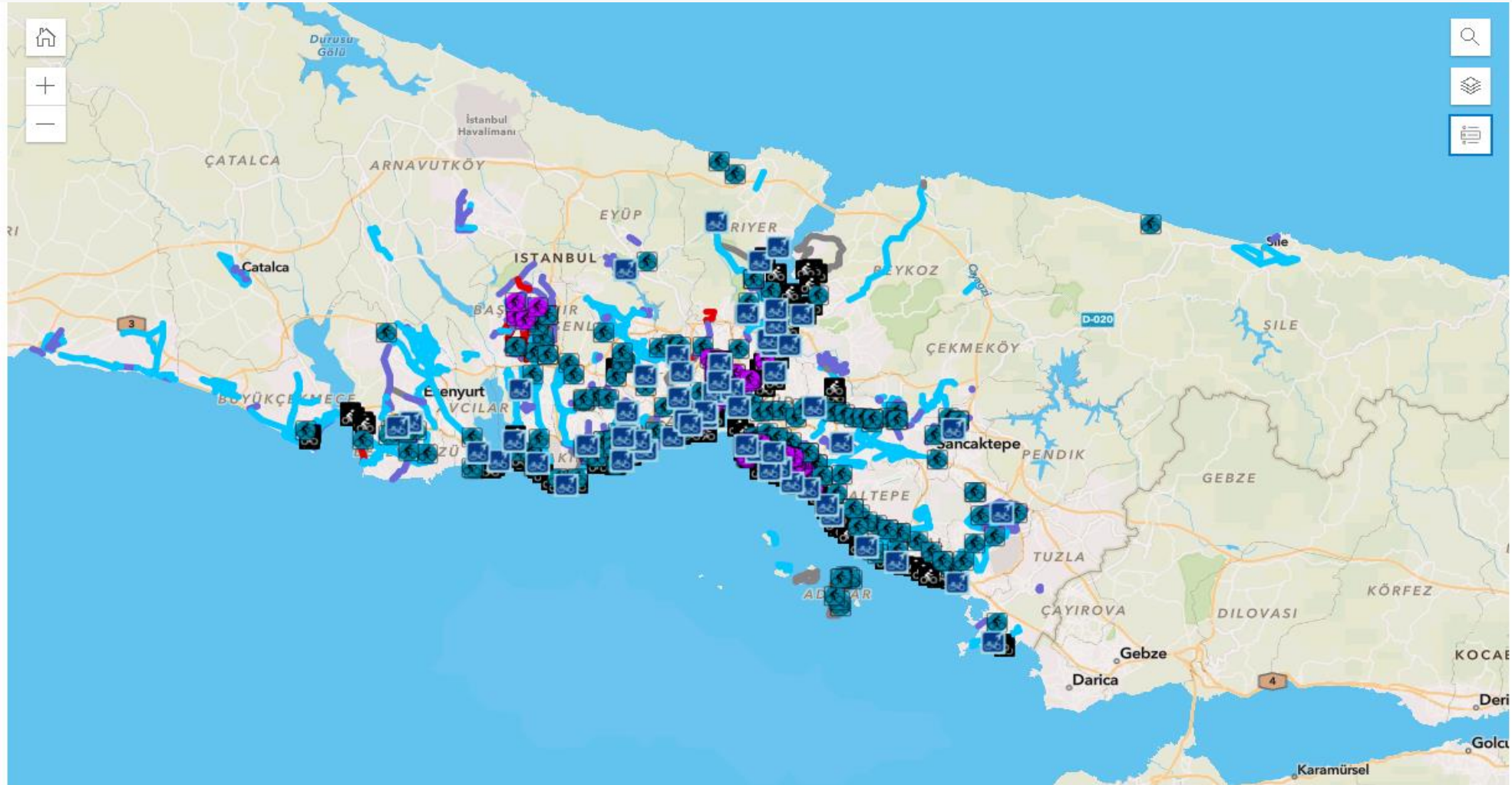
- Movable Cultural Heritage (paintings, sculptures, coins, manuscripts, archaeological artifacts, etc.)
- Immovable Cultural Heritage (monuments, archaeological sites, historical urban textures, etc.)

2. Underwater Cultural Heritage (wrecks, underwater ruins and cities)

3. Intangible Cultural Heritage (oral traditions, performing arts, rituals, etc.)

4. Natural Heritage (such as natural sites with a cultural dimension, cultural landscapes, physical, biological and geological formations, etc.)

İSTANBUL BİSİKLET HARITASI – ISTANBUL CYCLING MAP



TOPLU TAŞIMA GÜZERGAHI - PUBLIC TRANSPORTATION ROUTE



İETT SABİHA GÖKÇEN HAVAALANI – İETT SABİHA GÖKÇEN AIRPORT

İstanbul Anadolu yakasında yer alan havaalanı; Kadıköy'e 40 km, Pendik'e 12 km, Taksim'e ise 50 km mesafededir. TEM otoyoluna ise 1.5 km bağlantısı vardır. İstanbul'un çeşitli bölgelerine ulaşım için otobüs, metro ve metrobüs gibi toplu ulaşım araçlarını kullanmak mümkündür.

Havaalanından şehre ulaşım için aşağıdaki İETT hatları veya Havataş servisleri kullanılabilir.

İETT İSTANBUL HAVAALANI – İETT İSTANBUL AIRPORT

İstanbul Havalimanına ulaşım İETT otobüsleri ile sağlanabilir. İETT'nin H-1, H-2, H-3, H-6 ve H-8 numaralı hatları ile yeni havalimanına ulaşılabilir.

SABIHA GÖKÇEN HAVAALANI / SABIHA
GÖKÇEN AIRPORT



İSTANBUL HAVAALANI / İSTANBUL
AIRPORT

İstanbul Havaalanı Kalkış Saatleri / Istanbul Airport Departure Times

00:20

02:00

03:00

05:30

06:40

08:00

09:00

10:10

11:40

13:00

14:10

15:50

17:20

18:40

19:50

21:20

22:50



HAT KODU / LINE CODE

HVİST - 13



ORT. SÜRE / AVERAGE
DURATION

120 DK – 120 MIN



YOL UZUNLUK / ROAD
LENGTH

85 KM



HAT FİYATI / LINE PRICE

258 TL

İSPARK BİSİKLET VE SCOOTER



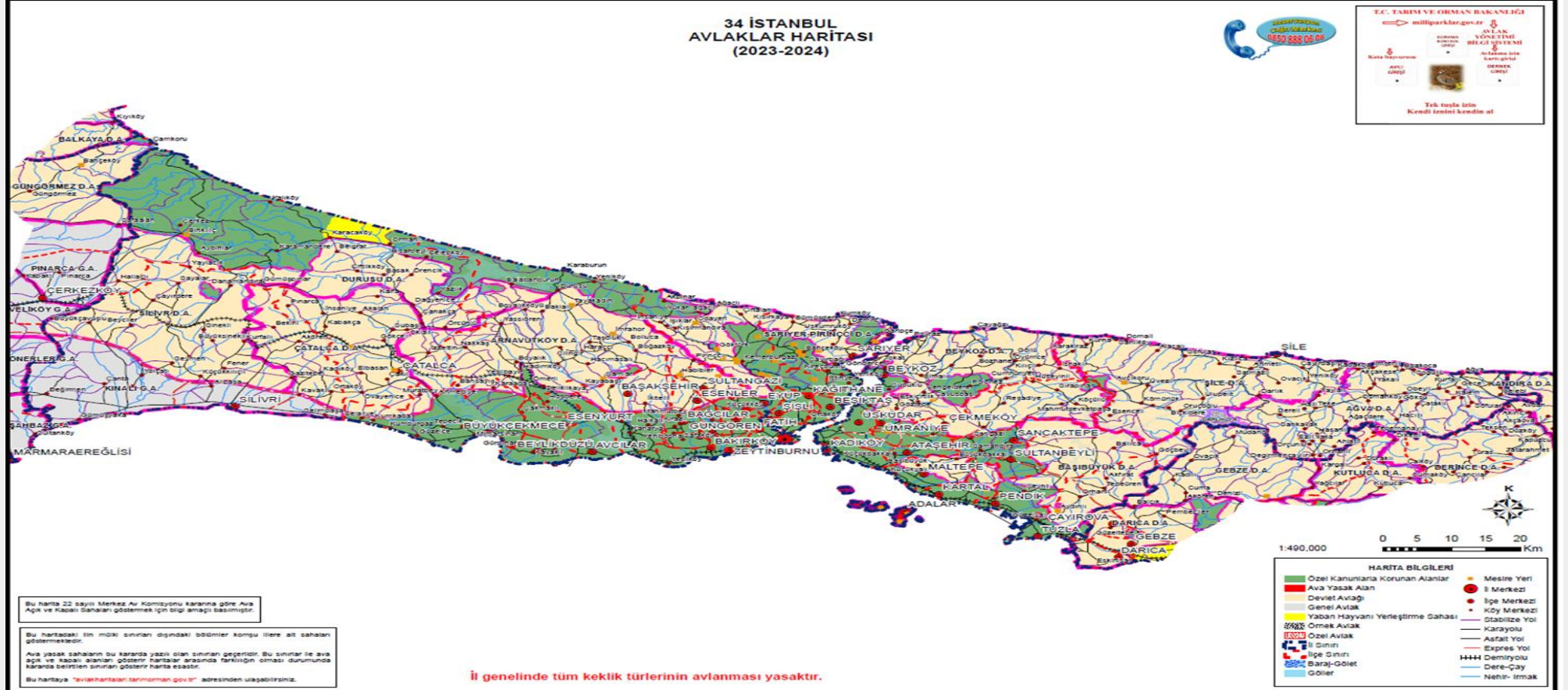
Örneğin; iki adet bisiklet kiralamak istendi. Bisiklet başına hesaba *** TL'lik bir bloke konuyor. Limitinizin ***TL'sine bloke konulduktan sonra cep telefonu bilginizi alıyor ve kredi kartınızı herhangi bir şifre girmeksizin geri alıyorsunuz. Bu aşamadan sonra cep telefonunuza bir kiralama şifresi geliyor. Bu şifre ile beraber park ünitesine giderek bisikleti alabiliyorsunuz. Bisikleti iki saat kullandığınızı varsayalım. İki saat sonra bisikleti park yerine götürdünüz. 2 saat kullanım ücreti (XXTL/1 bisiklet) bloke edilen XXTL'den düşülüyor. Kalan bakiyenin blokesini sistemsal olarak ertesi gün gece saat 23:00'de serbest bırakıyoruz. Paranız bankanızın iade sürecine bağlı olarak size geri ödeniyor. Elektrikli scooter kiralama yapabilmek için telefonunuza scooter markasının uygulamasını indirmeniz gerekmektedir. Uygulama üzerinden gerekli kayıt bilgilerinizi doldurup banka ya da kredi kartınızı uygulamaya tanımladığınız takdirde üye işlemlerinizi tamamlanır ve kiralamaya hazır duruma gelirsiniz.

ISPARK BICYCLE AND SCOOTER



For example; two bicycles were wanted to be rented. A block of ***TL is placed on the account per bicycle. After ***TL of your limit is blocked, you get your cell phone information and get your credit card back without entering any password. After this stage, you receive a rental password on your cell phone. With this code, you can go to the parking unit and pick up the bike. Suppose you use the bike for two hours. After two hours, you take the bike back to the parking lot. The 2-hour usage fee (XXTL/1 bike) is deducted from the blocked XXTL. We systematically unblock the remaining balance at 23:00 the next day at night. Your money is paid back to you depending on your bank's refund process. In order to rent an electric scooter, you need to download the scooter brand's application to your phones. If you fill in your required registration information through the application and define your debit or credit card to the application, your member transactions are completed and you are ready to rent.

AVLAKLAR HARİTASI / AVLAKLAR MAP



<https://avbis.tarimormn.gov.tr/AvlakHaritalari.aspx>

AVLAKLAR HARİTASI / AVLAKLAR MAP

Bu harita 22 sayılı merkez Av komisyonu kararına göre ava açık ve kapalı sahaları göstermek için bilgi amaçlı basılmıştır. Bu haritadaki mülki sınırları dışındaki bölümler komşu illere ait sahaları göstermektedir. Ava yasak sahaların bu kararda yazılı ola sınırları geçerlidir. Bu sınırlar ile ava açık ve kapalı alanları gösterir. Haritalar arasındaki farklılığın olması durumunda kararda belirten sınırları gösterir harita esastır.

This map was printed for informational purposes to show the areas open and closed to hunting according to the decision of the Central Hunting Commission numbered 22. The sections outside the territorial borders on this map show the areas belonging to neighboring provinces. The boundaries of hunting prohibited areas written in this decision are valid. These boundaries show the areas open and closed to hunting. In case of differences between the maps, the map showing the boundaries specified in the decision is essential.

HARİTA BİLGİLERİ

 Özel Kanunlarla Korunan Alanlar	 Mesire Yeri
 Ava Yasak Alan	 İl Merkezi
 Devlet Avlağı	 İlçe Merkezi
 Genel Avlak	 Köy Merkezi
 Yaban Hayvanı Yerleştirme Sahası	 Stabilize Yol
 Örnek Avlak	 Karayolu
 Özel Avlak	 Asfalt Yol
 İl Sınırı	 Expres Yol
 İlçe Sınırı	 Demiryolu
 Baraj-Gölet	 Dere-Çay
 Göller	 Nehir- İrmak

İSTANBUL'DA BALIK TUTULABİLECEK ALANLAR VE ZAMANLARI

- Galata Köprüsü
- Akıntıburnu, Arnavutköy
- Kireçburnu – Yeniköy Bölgesi
- Tuzla Güzelyalı Sahili
- Dragos
- Şile



Ocak, Şubat, Mart: Kış aylarında hamsi, istavrit, mezgıt ve kefal balıkları tutulabilir.

Nisan, Mayıs, Haziran: İlkbaharda barbunya, tekir, lüfer, çinekop, istavrit gibi balıklar tutulabilir.

Nisan - Eylül arası: Balık tutma yasağıdır, balıklar yumurtada olacağı için avlanamazlar.

AREAS FOR FISHING IN ISTANBUL AND TIMES

- Galata Bridge
- Akıntıburnu, Arnavutköy
- Kireçburnu – Yeniköy Area
- Tuzla Güzelyalı Beach
- Dragos
- Şile



January, February, March: Anchovy, horse mackerel, whiting and mullet fish can be caught during the winter months.

April, May, June: In spring, fish such as red mullet, mullet, bluefish, bluefish, and horse mackerel can be caught.

Between April and September: Fishing is prohibited, fish cannot be hunted because they will be in eggs.

TEŐEKKÜRLER

.....

THANKS

